



HAUSKUNFT



DIE SANIERUNGSBERATUNG FÜR HÄUSER MIT ZUKUNFT.

Mitarbeiterin HK 01

Mitarbeiter HK 02

Tag, der xx.yy.2023 - 17:00 bis 19:00 Uhr

ein Service des **wohnfonds_wien**

Unsere heutiges Programm

- 🏠 Überblick Klimaziele / Klimafahrplan
- 🏠 Gebäudesanierung / thermische Optimierung der Gebäudehülle
 - 🏠 Heizungstausch / Alternative Energien & Gebäudetechnik
 - 🏠 zentral
 - 🏠 dezentral
- 🏠 Förderungen
- 🏠 Wie geht's weiter?
- 🏠 auf Wunsch auch folgende Themen:
 - 🏠 Barrierefreiheit & Wohnkomfort
 - 🏠 Aus-, Zubau neuer Wohnungen
 - 🏠 Wohnrechtliche Fragen



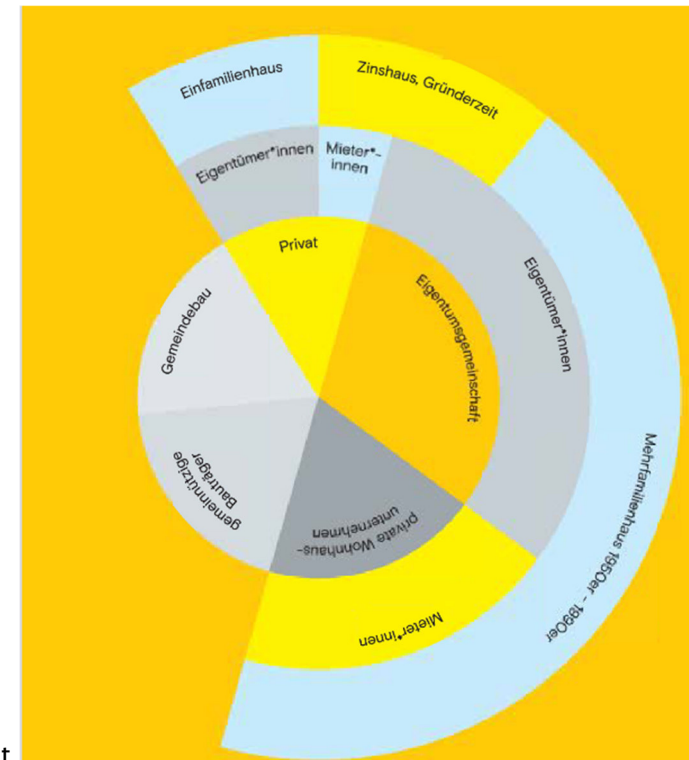
© wohnfonds_wien

2

HAUSKUNFT

- 🏠 Förderung der klimafitten Sanierung im Wohnhaussektor
- 🏠 Zentrale Anlaufstelle für Wohnhaussanierung in Wien
 - 🏠 für alle Hauseigentümer*innen und Verwaltungen
 - 🏠 Technische und rechtliche Aspekte, Fördermöglichkeiten
 - 🏠 kostenlos und unabhängig

© RenoBooster Abschlussbericht



Klimaziele der EU und Österreich

🏠 Europäischer Green Deal

- 🏠 Netto-Treibhausgasemissionen bis 2050 auf null reduzieren

🏠 Österreich

- 🏠 Regierungsübereinkommen der Bundesregierung

- 🏠 Wiener Regierungsübereinkommen 2020

- 🏠 Smart Klima City Strategie 2020

- 🏠 Ziel soll im Wohnbau bis 2040 erreicht werden

🏠 Erneuerbare Wärme Gesetz

- 🏠 Ministeratsbeschluss am 2.11.2022

- 🏠 derzeit im Nationalrat

Erneuerbare Wärme Gesetz (Entwurf)

- regelt Ausstieg aus den fossilen Heizsystemen
- Wichtige Eckpunkte
 - Öl- und Kohleheizung dürfen nur durch klimafreundliche Heizungen ersetzt werden
 - 2025: Beginn der Stilllegung alter Öl- Kohleheizungen
Anlagen älter als BJ 1980
 - 2035 Aus für Öl- und Kohleheizungen
 - 2040: Phase Out fossil betriebener Gas Heizungen
- Zentralisierungsgebot bis 2035**

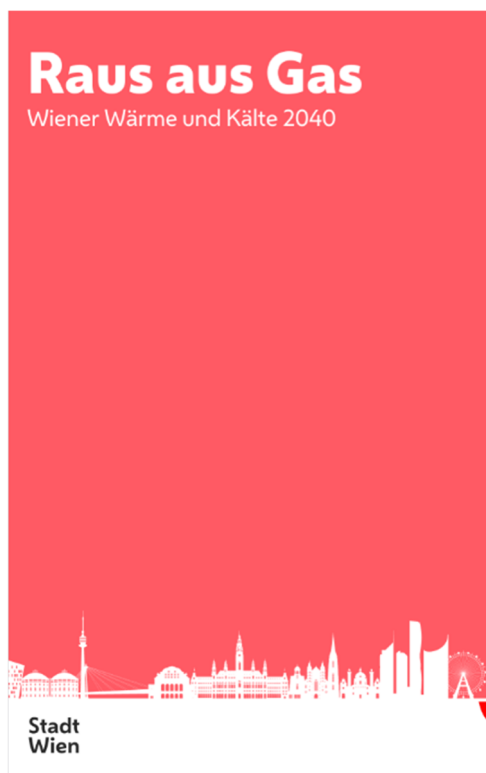
Wiener Klimafahrplan

- 🏠 Thermisches Sanierungspotential ausschöpfen
- 🏠 Zentralisierung des Heizsystems
- 🏠 Übergangslösungen
- 🏠 Wärmenetze
 - 🏠 Fernwärme in der dicht bebauten Bestandsstadt
 - 🏠 Anergienetze – Neubau, am Stadtrand

Wiener Wärme und Kälte Konzept 2040

- ▶ Basierend auf bestehende technische Lösungen
- ▶ Rechtlicher Rahmen
- ▶ Leistbarkeit – Förderungen
- ▶ Energieraumplanung
- ▶ Übergangslösungen

Publikationen der Stadt Wien



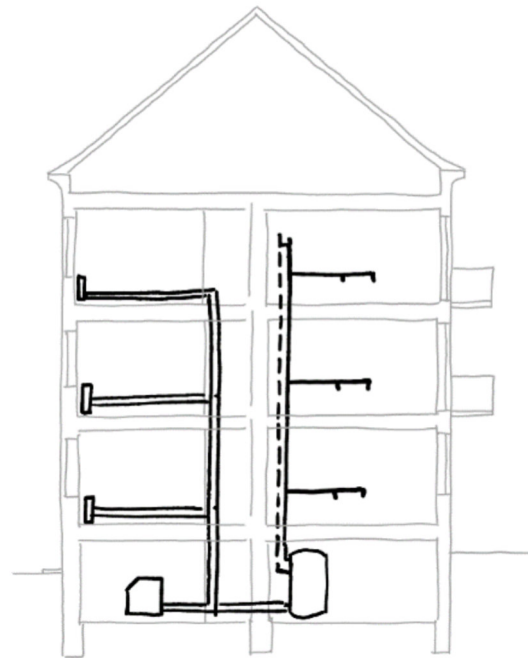
© Magistrat der Stadt Wien / MA20

8

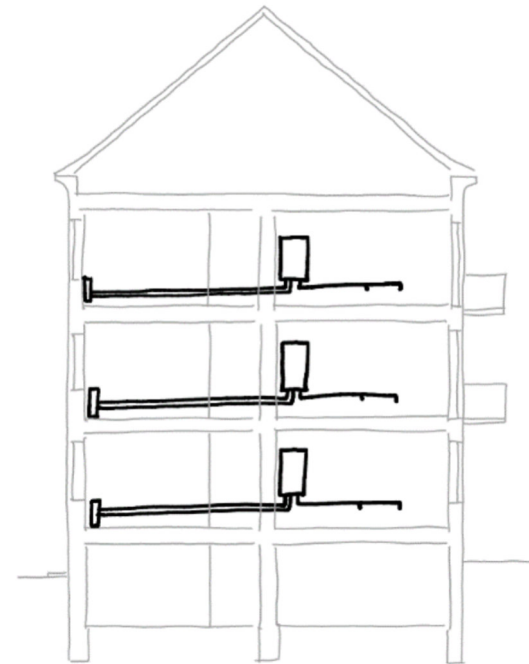
Sanierungsfahrplan für Gebäude

- 🏠 **Energieeffizienz:** Energieverbrauch senken durch thermische Verbesserung der Gebäudehülle
 - 🏠 Geringerer Heizenergiebedarf ► kleinere Anlage
 - 🏠 geringere Herstellungskosten - niedrigere laufende Kosten
- 🏠 **Energieträgerwechsel:** Tausch des Heizsystems auf alternative Energien:
 - 🏠 zentral
 - 🏠 dezentral

Heizung Zentral / Dezentral



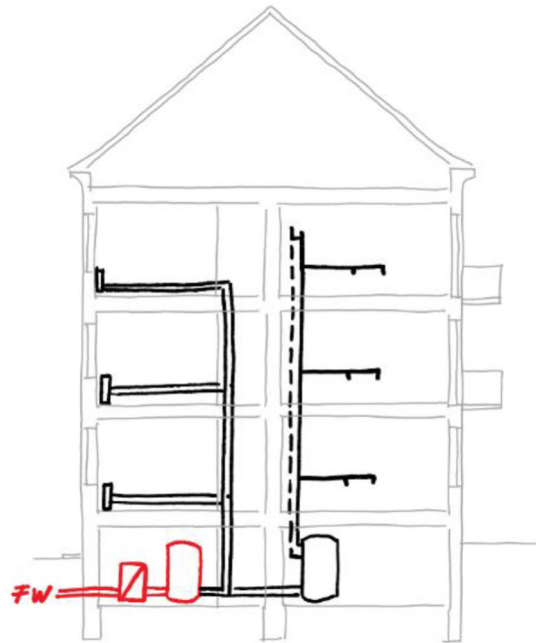
Zentralheizungen



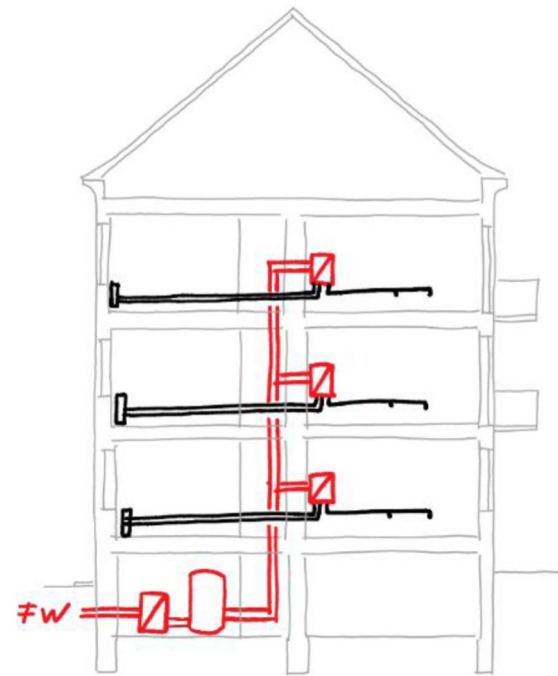
Gasetagenheizungen dezentral

© DI Dr. Peter Holzer 10

Heizung Zentral / Dezentral



Heizungsumstellung



Zentralisierung und Umstellung

© DI Dr. Peter Holzer ¹¹

Thermische Sanierung Gebäudehülle

- 📌 Analyse
- 📌 Berücksichtigung schützenswerter Gebäudeteile und Fassaden
- 📌 Energieausweis



© wohnfonds_wien

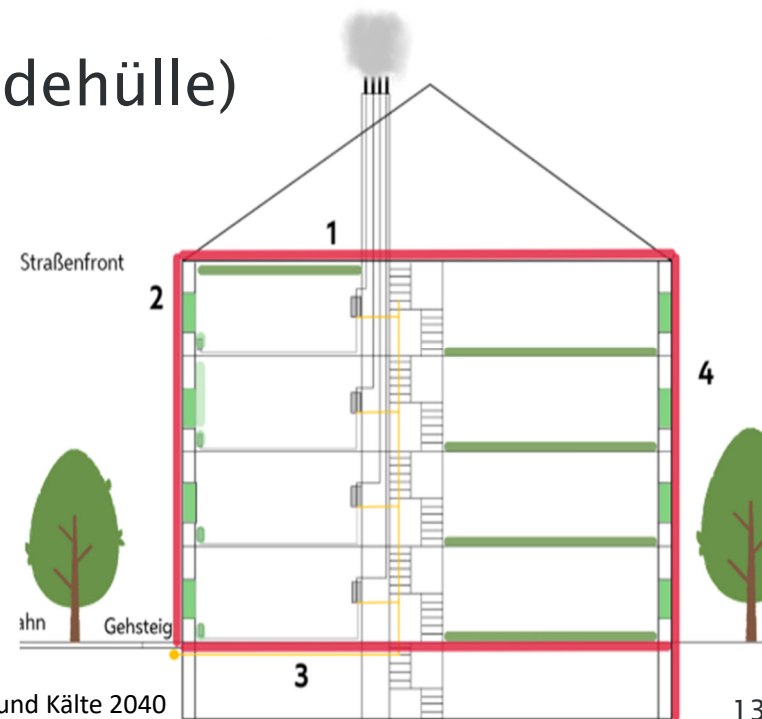
12

Thermische Sanierung Gebäudehülle = Reduktion der Wärmeverluste

🏠 Umfassende Sanierung (gesamte Gebäudehülle)

- 🏠 Dämmung oberste Geschoßdecke
- 🏠 Kellerdecke
- 🏠 Dämmung der Fassaden
- 🏠 Tausch der Fenster

🏠 Einzelmaßnahmen



© Magistrat der Stadt Wien / MA20 / Raus aus Gas- Wiener Wärme und Kälte 2040

Thermische Gebäudesanierung

🏠 Reduktion des Heizwärmebedarfs um 82,62%



20., Leystraße 81



alle Bilder © wohnfonds_wien

Sanierung in der Wohnung

🏠 Energieeinsparung

- 🏠 Fenstertausch
- 🏠 Innendämmung

🏠 Energieträgerwechsel

- 🏠 Abhängig vom Heizsystem des Hauses
- 🏠 Im WEG oft Zustimmung aller erforderlich
 - 🏠 Wärmepumpe
 - 🏠 Photovoltaik

Sanierung in der Wohnung

🏠 Wohnungsverbesserung – Umfassend

- 🏠 Kategorieanhebung

🏠 Einzelverbesserungen

- 🏠 Sonnenschutz
- 🏠 Sicherheitstüren
- 🏠 Heizungstausch

Zentrales Heizsystem

Planung des optimalen Heizsystems

Wärmeerzeugung

- Fernwärme

- Wärmepumpe (Sole/Wasser-, Wasser/Wasser-, Luft/Wasser)

- Biomasse (Pellets, Hackschnitzel, Scheitholz)

Wärmeverteilung

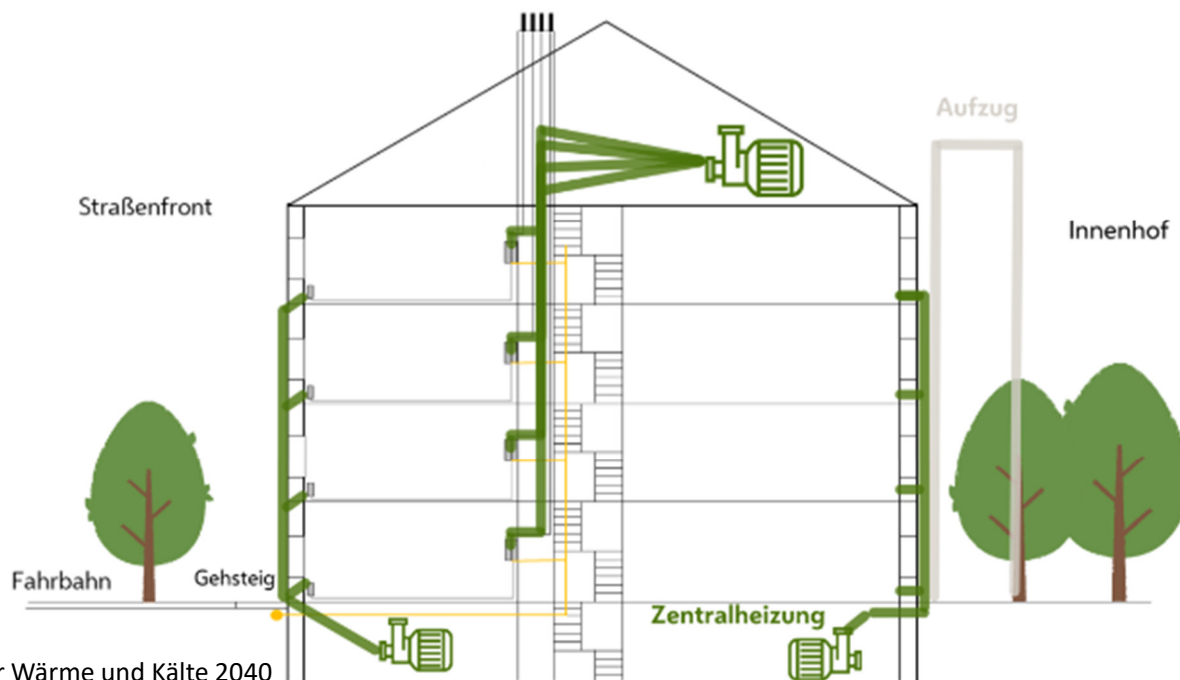
- Wärmeabgabe

- Regelung & Heizungsoptimierung

17

Wärmeverteilung / Steigleitungen

- 🏠 Stiegenhaus
- 🏠 Aufzugszubau
- 🏠 Kamine (vorhandene)
- 🏠 Fassade
- 🏠 Lichtschacht



© Magistrat der Stadt Wien / MA20 / Raus aus Gas- Wiener Wärme und Kälte 2040

Wärmequellen

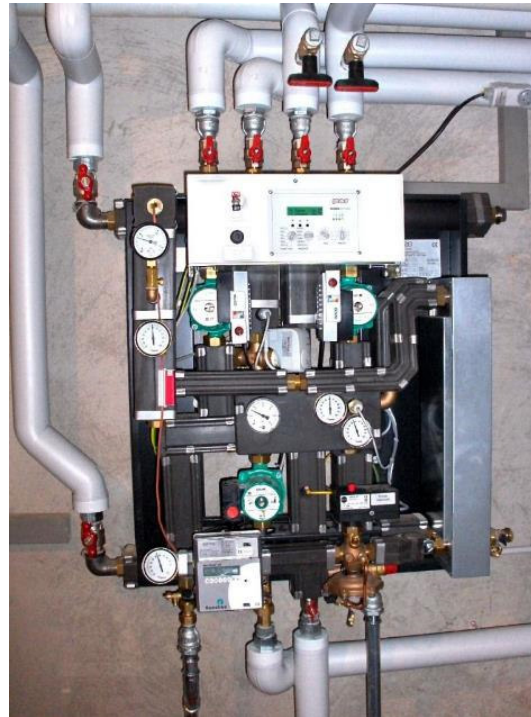
- 🏠 Fernwärme
- 🏠 Wärmepumpe, Umgebungswärme aus der
 - 🏠 Luft: Luft-Wasserwärmepumpe
 - 🏠 Grundwasser: Wasser-Wasserwärmepumpen
 - 🏠 Erdwärme: Sole-Wasserwärmepumpe
 - 🏠 Anergienetze
- 🏠 Biomasse (Pellets, Hackschnitzel, etc...)

Fernwärme

Von der Straße in die Wohnung



Übergabestation Haus



Übergabestation Wohnung



ROTH Sanitärprogramme GmbH

© Magistrat der Stadt Wien / MA20 / 100 Projekte Raus aus Gas

20

Fernwärme - Dekarbonisierung

- 🏠 Müllverbrennung
- 🏠 Tiefe Geothermie
- 🏠 Großwärmepumpen
 - 🏠 Abwasser
 - 🏠 Oberflächengewässer
 - 🏠 Abwärme aus der Industrie
- 🏠 Spitzenlastabdeckung mit grünem Gas

21

Wärmepumpe Luft zentral



© wohnfonds_wien



© Magistrat der Stadt Wien / MA20 / 100 Projekte Raus aus Gas

Wärmepumpe Erdwärme



alle Bilder © wohnfonds_wien

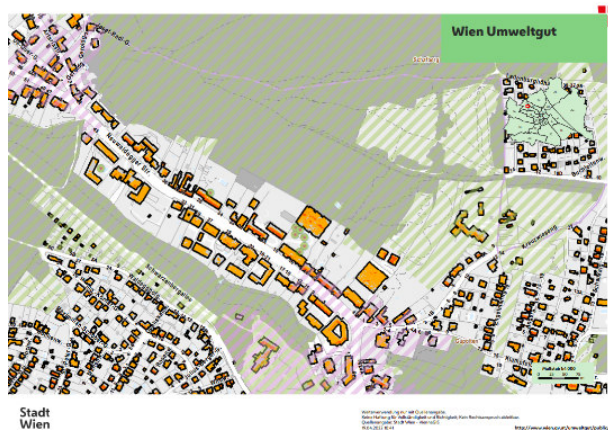
23

Wärmepumpe

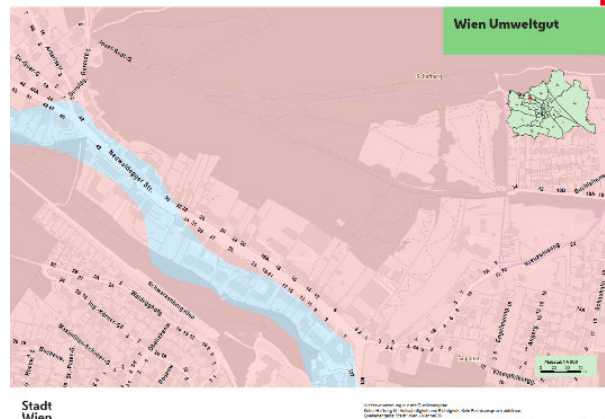


© Magistrat der Stadt Wien / MA20 / 100 Projekte Raus aus Gas

Energiepotenzialkataster Wien



Solarpotenzialkataster



Grundwasserpotenzial-
kataster



Erdwärmepotenzialkataster

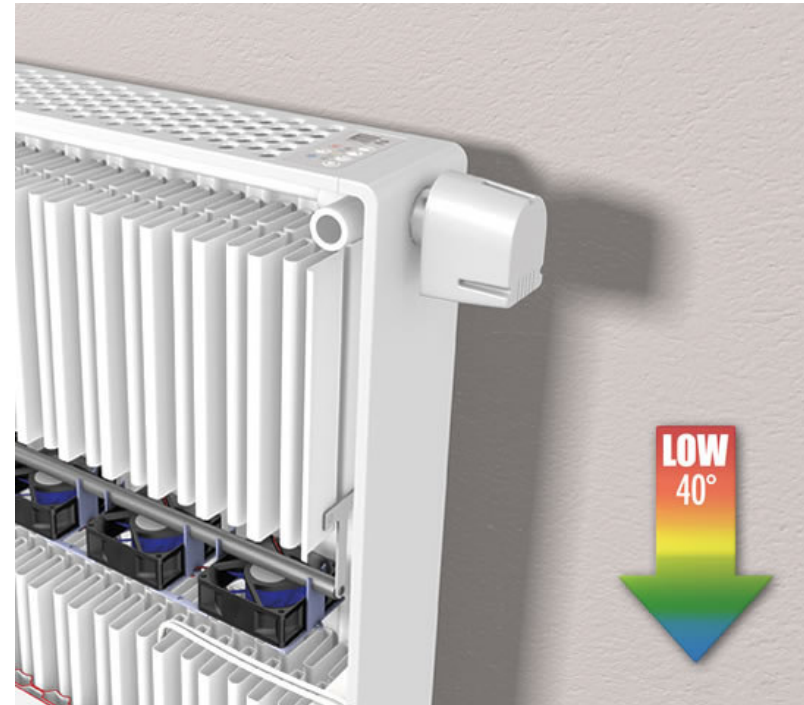
<https://www.wien.gv.at/umweltgut/public/>

Wärmeabgabe Niedertemperaturheizung



Beide Bilder © Ing. Gerhard Los

Wärmeabgabe Niedertemperaturheizung



alle Bilder © www.vogelundnoot.com/at

27

Pellets-Zentralheizung mit fassadenintegrierten Solarkollektoren

Projekt Wißgrillgasse 10



Quelle: Gründerzeit mit Zukunft, © e7



Quelle: Gründerzeit mit Zukunft, © Gassner&Partner



Quelle: Lebenswertes Matzner Viertel,
© Felicitas Konecny

Maßnahmen in der Wohnung

🏠 Heizung (Zentralisierung)

- 🏠 Anpassung des bestehenden Wärmeabgabesystem (Regelung)
- 🏠 Niedertemperaturheizkörper
- 🏠 Flächenheizung – Boden-, Wand- oder Deckenheizung

🏠 Warmwasser

- 🏠 bei dezentralen Lösungen – Speicher in der Wohnung

Dezentrale Heizsysteme

🏠 Pellets

- 🏠 Brennstofflagerung?
- 🏠 Anschluss an Kamin möglich?

🏠 Wärmepumpe dezentral

- 🏠 Aufstellung und Lärmemission?
- 🏠 Kosten?

🏠 Wohnrechtliche Klärung (WEG / MRG)

- 🏠 zB Fassade + Dach = allgemeine Teil des Hauses
- 🏠 meist 100% Zustimmung aller Eigentümer erforderlich

Entscheidung: Zentral vs. Dezentral



© Bundesverband Wärmepumpe (BWP) e.V.)



© wohnfonds_wien

Photovoltaik



1230 Wohnhausanlage Buckalgasse, © wohnfonds_wien

- 1 kWp ca. 1.000 kWh/a
- 1 kWp ca. 5 - 6 m²
- 1 kWp ca. 2.000 bis 2.500 €
- Modulgröße 200 - 450 Wp



1210 Stammersdorferstraße
© Photovoltaic Austria



1110 Wohnhausanlage Hauffgasse,
© wohnfonds_wien

32

Energiegemeinschaften

🏠 Im Haus

- 🏠 Gemeinschaftliche Erzeugeranlage / PV-Gemeinschaft

🏠 Energiegemeinschaft

- 🏠 Nachbarschaft / Regional

🏠 Bürgerenergiegemeinschaften

- 🏠 Österreichweit

🏠 Kompetenzzentrum für erneuerbare Energie KEE

- 🏠 <https://erneuerbare-energie.urbaninnovation.at/>

operated by  urban
innovation
vienna
Klima- & Innovationsagentur Wien
ein Unternehmen der **WUW** Holding

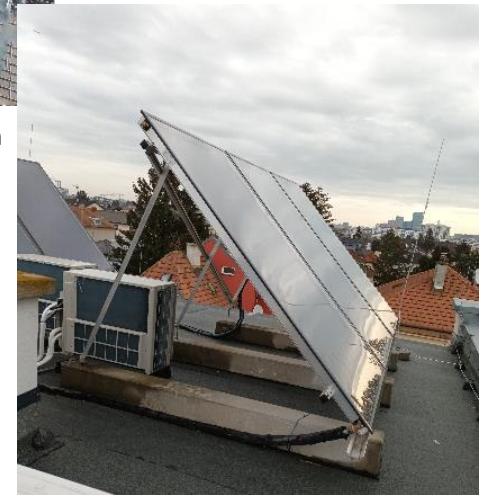
33

Solarthermie

- **Solares Warmwasser**
 - 1,5 – 2 m² pro Person
 - 100 l Speicher pro Person
- **Solare Heizungsunterstützung**
 - + 10 – 15 % der beheizten Bodenfläche
 - + 1 m² pro Person
 - 50 – 75 l Speicher pro m² Kollektorfläche für Niedertemperaturheizung



beide © wohnfonds_wien



34

Förderungen

- 🏠 Bundesförderungen
- 🏠 Landesförderungen

Viele Bundes- und Landesförderungen sind kombinierbar!

Förderungen

- 🏠 Thermische Sanierungen
- 🏠 Umweltfreundliche Heizungen
- 🏠 Nutzung von Sonnenenergie
- 🏠 Wohnkomfort
- 🏠 Sonnenschutz
- 🏠 Barrierefreiheit
- 🏠 Sanierungskonzept

The screenshot shows the 'Förderportal' (Funding Portal) of HAUSKUNFT. At the top, there is a navigation bar with the HAUSKUNFT logo (with the tagline 'Die Sanierungsberatung für Häuser mit Zukunft') and the logo for 'Für die Stadt Wien'. A search bar is located in the top right corner. Below the navigation bar, the 'Förderportal' title is displayed. A breadcrumb trail shows 'Home > Förderportal'. A short introductory text states: 'Wenn Sie Ihr Eigenheim sanieren möchten, steht Ihnen ein umfangreiches Förderangebot zur Verfügung. Finden Sie hier mit wenigen Klicks die richtige Förderung für Ihr Anliegen.' The main search area is titled 'Förderungen suchen' and includes a 'Kategorie wählen' (Select category) section with three buttons: 'Mehrfamilienhaus', 'Einfamilienhaus', and 'Wohnung'. Below this is an 'Angaben zum Objekt' (Object details) section. At the bottom of the search area is a button labeled 'Zeige zutreffende Förderungen' (Show applicable funding).

<https://www.hauskunft-wien.at/foerderportal>

36

Weitere Schritte

- 🏠 Gemeinsame Beratung für die Eigentümergemeinschaft
 - 🏠 Virtuell
 - 🏠 Eigentümerversammlung
 - 🏠 Vor-Ort Beratung (für umfassenden Sanierungen)
- 🏠 Sanierungskonzept



© wohnfonds_wien

Das geförderte Sanierungskonzept

Sanierungskonzept für Mehrfamilienwohnhäuser (ab 3 WE)

- Umfassende thermisch-energetische Sanierung
 - Umstellung auf alternatives Energiesystem
 - Maßnahmen zur Verbesserung des Wohnkomforts / Nutzflächenerweiterung
 - Energieausweis
 - Kostenschätzung
-
- **Zuschuss: 50 % der Kosten max. € 5.000,00**
 - Förderung wird im Fall einer geförderten Sanierung nach §5-7 San VO angerechnet.

<https://www.wien.gv.at/wohnen/wohnbaufoerderung/ahs-info/pdf/sanierungskonzept.pdf>

38

Qualitätsplattform Sanierungspartner Wien

- Unterstützt bei der Suche nach qualifizierten Fachleuten
- Liste kompetente Unternehmen unterschiedlicher Sparten
 - Planende
 - Ausführende
- www.qualitätsplattform-sanierungspartner.wien/



39

Hinweis

Diese Unterlage ist eine Übersicht und Bestandteil der mündlichen Auskünfte der Informations-Abende.

Es gibt daher keinen Anspruch auf Vollständigkeit

Zur umfassenden Erläuterung des Themas empfehlen wir folgende Studien und Broschüren:

- 📄 <https://www.wien.gv.at/stadtentwicklung/energie/pdf/waerme-und-kaelte-2040.pdf>
- 📄 <https://www.wien.gv.at/kontakte/ma20/pdf/waermepumpe-leitfaden.pdf>
- 📄 <https://www.wien.gv.at/spezial/klimafahrplan/>

www.hauskunft-wien.at

office@hauskunft-wien.at

T: 01 402 84 00

A: 1010 Wien, Stadiongasse 10

HAUSKUNFT |  Für die
Stadt Wien

ein Service des **wohnfonds_wien**